

XEROX®

Technology | Document Management | Consulting Services

Kopieren | Drucken | Scannen | E-Mail

# Ein echtes Allround-Talent



# Xerox 4595

## Kopierer / Drucker

### Leistung der Spitzenklasse

Mit seinen superschnellen Kopier-, Druck- und Scanfunktionen wird der Xerox 4595 Kopierer/Drucker in kürzester Zeit auch hohe Erwartungen mühelos übertreffen.

- Mit einer Druckgeschwindigkeit von bis zu 95 Seiten pro Minute und der Ausgabe der ersten Seite schon nach drei Sekunden demonstriert der Xerox 4595 Kopierer/Drucker eindrucksvoll seine außergewöhnliche Produktivität.
- Mit einer Auflösung von 2400 x 2400 dpi liefert er Ihnen professionelle Kopien und Drucke und eine gestochen scharfe Text- und Bildqualität mit hoher Detailgenauigkeit.
- Eine großzügige 40-GB-Festplatte bietet mehr als ausreichende Speicherkapazität für den schnellen Nachdruck direkt aus dem geräteinternen Ablagebereich. Ein 512 MB großer Arbeitsspeicher sorgt dafür, dass auch umfangreiche Datenmengen zügig verarbeitet werden.
- Steigern Sie Ihre Produktivität, indem Sie mehrere Aufträge parallel abwickeln. Kopieren, drucken und scannen Sie verschiedene Aufträge gleichzeitig – einfach perfekt für große Arbeitsgruppen.



## Flexibler und vielseitiger

Der Xerox 4595 Kopierer/Drucker ist flexibel für eine Vielzahl von Dokumenten und Endverarbeitungsanforderungen ausgelegt und damit bestens gerüstet, um Ihre Geschäftsdokumente für den bestmöglichen Eindruck aufzubereiten.

- Robuste Inline-Endverarbeitungsoptionen wie beispielsweise Sortieren, 100-Blatt-Heftung, Lochung, Broschüreneerstellung, Parallelfalz, Wickelfalz, Leporellofalz und Leporellofalz für Einlagen im Format A3.
- Erzielen Sie zusätzliche Effekte, indem Sie farbige Deck- und Zwischenblätter über den Inserter als Blickfang in Schwarzweiß-Druckaufträge einschießen lassen.
- Mit dem Xerox 4595 Kopierer/Drucker produzieren Sie professionelle Geschäftsdokumente, denn Sie haben die freie Wahl unter einer Vielzahl von Druckmaterialien und -formaten – einschließlich benutzerdefinierter Formate bis 330 x 488 mm und der Möglichkeit, auch Registerblätter zu bedrucken und in ein Dokument einzufügen zu können.
- In bis zu acht Papierbehältern steht Ihnen diverses Druckmaterial gleichzeitig zur Verfügung. So können Sie komplexe Aufträge kopieren und drucken, ohne sie manuell zusammentragen zu müssen.
- Umfangreiche Scanjobs erledigen Sie schneller und einfacher über den für 250 Blatt ausgelegten Vorlageneinzug.
- Der hochentwickelte EA-Toner garantiert eine hervorragende Druckqualität bei hoher Geschwindigkeit und hohen Auflagen.

Aus einer Vielzahl von Endverarbeitungsoptionen können Sie die für Ihre Arbeitsgruppe passende auswählen.



Großer Papiervorrat mit bis zu 8.225 Blatt in 8 Behältern

1	2	3 4	5	6 7	8
1.100-Blatt-Papierbehälter für Format A4	1.600-Blatt-Papierbehälter für Format A4	Zwei 550-Blatt-Papierbehälter, benutzerdefinierte Formate bis 330 x 488 mm	Zusatzzufuhr für 250 Blatt	Großraum-Papierbehälter (optional) mit zwei 2.000-Blatt-Kassetten für A4-Format	Inserter für 175 Blatt

Nicht dargestellt: Großraum-Papierbehälter für Überformate (2.000 Blatt) (optional), benutzerdefinierte Formate bis SRA3.



Über den Inserter können Sie vorgedruckte, farbige Deckblätter, Registerblätter und sonstige Zwischenblätter in schwarzweiße Kopier- und Druckjobs einschießen.

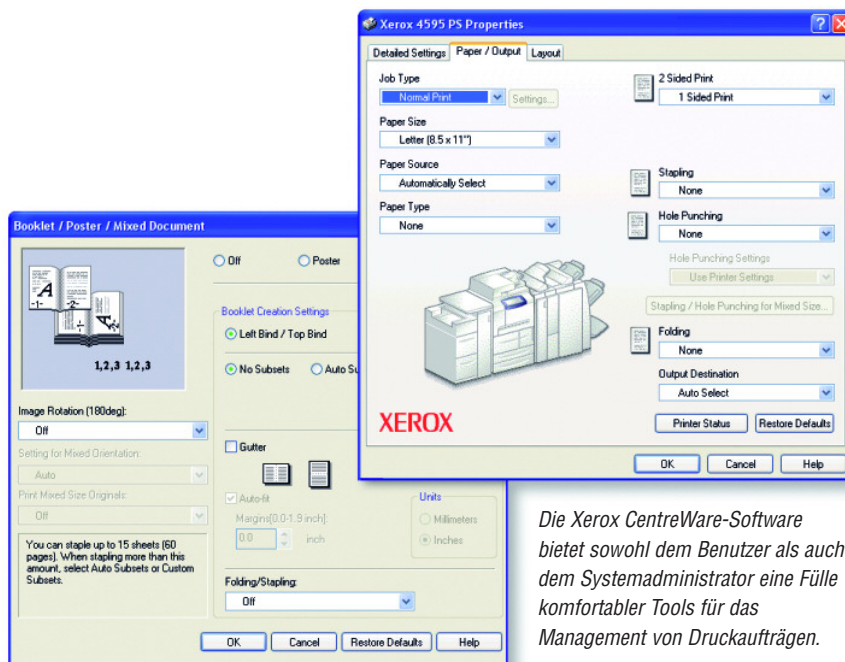


## Einfach produktiv

**Zeitsparende Funktionen und einfache, benutzerfreundliche Bedienelemente machen den Xerox 4595 Kopierer/Drucker zur idealen Dokumentenlösung für die termingetriebene, große Arbeitsgruppe.**

- Kopieren und Scannen direkt am System über den komfortablen, farbigen Touchscreen.
- Da die Bedienung des Systems an der bekannten Xerox CentreWare-Software ausgerichtet ist, sind die Benutzer schnell mit den Druckertreibern und der Web-Schnittstelle vertraut. Die Lernkurve wird deutlich verkürzt und sie können umgehend produktiv arbeiten.
- Sie sparen Platz, denn der Kopier-/Druckserver ist integriert und Sie brauchen keine separate Hardware mehr.
- Mit maximaler Verfügbarkeit und Zuverlässigkeit, gestützt durch professionellen Service und Support, wickelt der Xerox 4595 Kopierer/Drucker den Druckbetrieb störungsfrei ab und macht Ihren Büroalltag leichter.

*Über die große, denkbar einfach zu bedienende Benutzerschnittstelle lassen sich alle Kopier- und Scanfunktionen komfortabel programmieren – eine wichtige Voraussetzung für Umgebungen, in denen auch weniger erfahrene Benutzer sich schnell am System zurechtfinden müssen.*



*Die Xerox CentreWare-Software bietet sowohl dem Benutzer als auch dem Systemadministrator eine Fülle komfortabler Tools für das Management von Druckaufträgen.*

*Der intuitiv verständliche Druckertreiber macht es dem Benutzer leicht, komplexe Druckaufträge einschließlich Falzung, Broschüreneerstellung und Einschießen im Endbereich einzurichten und zu verwalten.*

## Leistungsstarke Scanfunktionen

**Scangeschwindigkeit und -leistung der Spitzenklasse.**

- Vermeiden Sie unnötige Wartezeiten. Dieser Scanner zieht ultraschnell 100 Seiten pro Minute ein.
- Straffen Sie Ihren Workflow mit Scan-to-E-Mail einschließlich LDAP-Unterstützung und Zustellungsnachrichten. Scannen Sie direkt an Adressaten Ihres MS Outlook- oder Lotus Notes-Adressbuches. Weiteren Komfort bietet Ihnen die Scan-to-Network-Funktion (FTP/SMB).
- Speichern Sie häufig verwendete Scan-Jobs, damit Sie noch produktiver werden.
- Mit einer Scanauflösung von bis zu 600 x 600 dpi erzeugen Sie zuverlässig und schnell gute, digitale Bilder in hoher Qualität.
- Straffen Sie den Workflow im Büro und sparen Sie wertvolle Zeit. Denn jetzt brauchen Sie Ihre Vorlagen nur einmal zu scannen und können sie später jederzeit nachdrucken.
- Legen Sie Ihre geschäftskritischen Dokumente in dem integrierten, 14,6 GB großen Zentralarchiv mit 500 Mailboxen/Ordern ab. Jetzt brauchen Sie zeitkritische Dokumente für den On-Demand-Druck nicht mehr erneut zu scannen.
- Mit dem optional angebotenen Farbscan-Kit können Sie vollfarbige Dokumente scannen, speichern und verschicken, also schnell und effizient mit der gewünschten Wirkung kommunizieren.
- Die leistungsstarke Auftragsaufbaufunktion steht Ihnen direkt über die Benutzerschnittstelle vorn am System mit der gesamten Kopierereffektivität zur Verfügung. Erstellen Sie individuelle Dokumente, indem Sie mehrteilige Jobs zu einem Auftrag kombinieren, also beispielsweise einseitige und beidseitige Abschnitte mischen.

# Echte Produktivität

Mit einer einmaligen Kombination aus überlegener Leistung, hervorragender Benutzerfreundlichkeit und außergewöhnlicher Vielseitigkeit ist der Xerox 4595 Kopierer/Drucker perfekt auf die Anforderungen in stark ausgelasteten Büros und Einstiegsproduktionsumgebungen abgestimmt. Er verarbeitet hohe Auflagen, bietet eine breite Auswahl an Endverarbeitungsmöglichkeiten und liefert die Ergebnisse, die Sie benötigen, um an der Spitze zu bleiben.



## Xerox 4595 — die ideale Lösung für:

### **Aus-/Weiterbildung**

Benutzerfreundlichkeit und eine breite Auswahl an Endverarbeitungsoptionen machen den Xerox 4595 Kopierer/Drucker zur idealen Mehrbenutzerlösung für den Bereich der Aus- und Weiterbildung. Denn gerade dort ist es wichtig, möglichst viele Druck-/Kopierjobs intern zu erledigen, um die Outsourcing-Kosten so gering wie möglich zu halten. Hohe Geschwindigkeit und Effizienz empfehlen ihn als eines der produktivsten Multifunktionssysteme für diesen Markt.

### **Büroumgebungen**

Seine Fähigkeit, eine Vielzahl von Aufträgen in verschiedenen Formaten und Materialien zu erledigen, macht den Xerox 4595 Kopierer/Drucker zur perfekten Lösung für das stark ausgelastete Büro. Er akzeptiert viele Druckmaterialien, bewältigt hohe Auflagen – wobei er lange unbedient arbeitet – und liefert eine hervorragende Qualität, so dass mehr Aufträge intern erledigt werden können. Für die büroweite Kommunikation bietet er außerdem Scan-to-E-Mail mit LDAP.

### **Hausdruckereien**

Auch den Anforderungen einer hektischen Hausdruckereiumgebung ist der Xerox 4595 Kopierer/Drucker ohne weiteres gewachsen: Aufträge werden in diversen Formaten übermittelt, man erwartet kurze Bearbeitungszeiten und absolut unverzichtbar sind ein straffer Workflow und bedarfsgerechte Endverarbeitungsoptionen.

### **Schnelldruckereien / Copyshops**

Mit komfortabler Programmierung direkt am System, zweckmäßigen Tools und der Möglichkeit, bei steigendem Bedarf die Funktionalität zu erweitern, ist der Xerox 4595 Kopierer/Drucker die perfekte Lösung für Druck- und Copyshops. Mühelos bewältigt er komplexe Aufträge in hohen Auflagen – vielfach mit anspruchsvoller Endverarbeitung und Integration von Farbe – und erfüllt die Anforderungen unterschiedlichster Benutzer.



		Xerox 4595 Kopierer/Drucker
<b>Geschwindigkeit</b>		Max. 95 Seiten/Min.
<b>Arbeitsspeicher</b>		512 MB RAM, 40-GB-Festplatte mit 14,6 GB für Dokumentenablage
<b>Papierverarbeitung</b>		
Papiervorrat	Standard	<b>Behälter 1:</b> 1.100 Blatt; Format: A4; 52–216 g/m <sup>2</sup> <b>Behälter 2:</b> 1.600 Blatt; Format: A4; 52–216 g/m <sup>2</sup> <b>Behälter 3–4:</b> Je 550 Blatt; Benutzerdefinierte Formate: 140 x 182 bis 330 x 488 mm; 52–216 g/m <sup>2</sup> <b>Behälter 5 (Zusatzzufuhr):</b> 250 Blatt; Benutzerdefinierte Formate: 102 x 152 bis 330 x 488 mm; 52–253 g/m <sup>2</sup>
	Optional	<b>Behälter 6-7 (Großraum-Papierbehälter):</b> 2 Kassetten – je 2.000 Blatt; Format: A4; 52–216 g/m <sup>2</sup> <b>Fach 6 Großraum-Papierbehälter für Überformate:</b> 1 Fach - 2.000 Blatt; Benutzerdefinierte Formate: B5 bis SRA3; 52-253 g/m <sup>2</sup>
Vorlageneinzug		<b>Duplex-Vorlageneinzug:</b> 250 Blatt
Endverarbeitungsoptionen (eine auswählen)		<b>Finisher:</b> 3.000 Blatt Ausgabefach, Einzel- oder Doppelheftung von bis zu 100 Blatt, 3 Heftpositionen, 2- und 4-fach-Lochung <b>Inserter:</b> 175 Blatt; Format: A4 bis A3; 52 – 220 g/m <sup>2</sup>
	Optional	<b>Broschüren-Finisher:</b> 2.000 Blatt Ausgabefach, Einzel- oder Doppelheftung von bis zu 100 Blatt, 3 Heftpositionen, 2- und 4-fach-Lochung, Broschüren mit Rückenheftung <b>Inserter:</b> 175 Blatt; Format: A4 bis A3; 52 – 220 g/m <sup>2</sup>
	Optional	<b>Falzmodul:</b> Wickel- und Leporellofalz von A4, Leporellofalz für A3-Einlagen
<b>Kopieren</b>		
Erste Kopie nach		Nur 3 Sekunden
Kopierauflösung		600 x 600 dpi
Kopierfunktionen		Duplex, Folientrennblätter, Folien-Trennblätter, Broschürenlayout, Unterschiedliche Vorlagenformate, Mehrfachnutzen, Deckblattaufbau, Vermerke, Automatische Faktorenwahl, Randlöschung, Bildwiederholung, Auftragsaufbau, Kopieren von Registerblättern
<b>Drucken</b>		
System		750 MHz, 40-GB-Festplatte, 512 MB Arbeitsspeicher
Anschlussmöglichkeiten		10/100Base-TX Ethernet
PDL-Unterstützung		PCL® 6, PCL 5e, Adobe® PostScript® 3™, HPGL, HPGL2, TIFF-, PDF-Direktdruck
Druckauflösung		Max. 2400 x 2400 dpi
Druckfunktionen		Wasserzeichen, Mehrfachnutzen, Ausschließen von Broschüren, Formular-/Bildüberlagerung, E-Mail-Benachrichtigung für Druckaufträge, Musterdruck, Zeitversetztes Drucken
<b>Scannen</b>		
Schantziele		Scan-to-E-Mail mit LDAP-Unterstützung, Scan-to-Fileserver, Scan-to-Mailbox, Auftragsvorlage
Scangeschwindigkeit		100 Seiten/Min. simplex, 60 Seiten/Min. duplex
<b>Sicherheit</b>		Geschützter Druck
<b>Kostenzählung</b>		Interner Kostenstellenzähler
<b>Optionen</b>		Benutzerschnittstelle links, Sicherheitskit mit Image Overwrite und Datenverschlüsselung (Optional), Schnittstelle für Fremdgeräte, Farbscan-Kit

